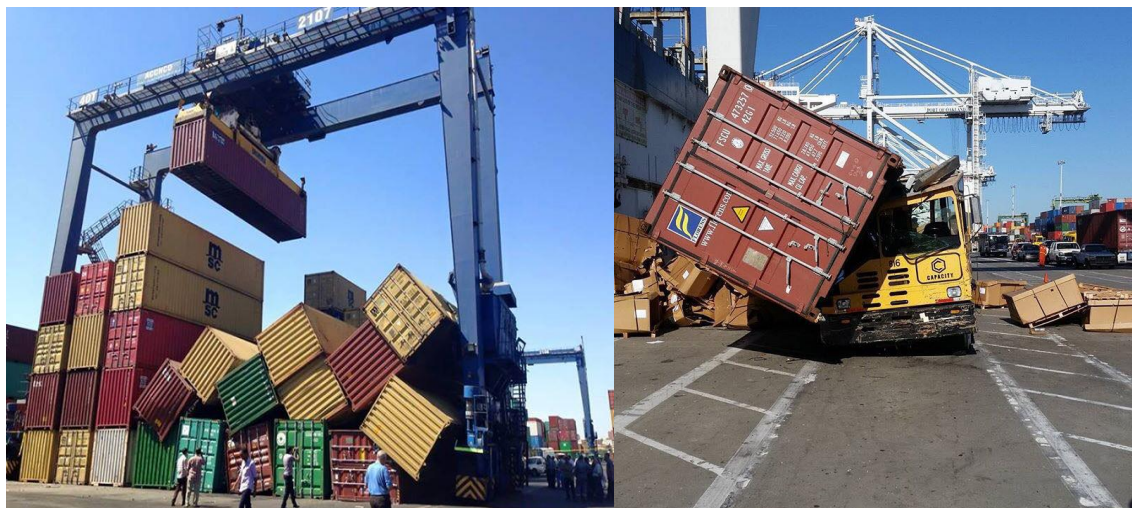




ILA~USMX Comité Conjunto de Seguridad

OSH Circular 2016-10 (25 de octubre del 2016)

Distancia de Contenedor Sobre Contenedor



El Comité de Seguridad de la ILA~USMX ha observado que a nivel mundial ha habido un incremento en la incidencia de contenedores almacenados en estibas que son golpeados y derribados fuera de su posición por otro contenedor siendo movido por una grúa a través de la cubierta del barco, especialmente con grúas del tipo puente o “rubber tire gantry” (RTGs).

En cada uno de los casos analizados la causa raíz resultó ser una falla del operador de la grúa en asegurarse que el contenedor siendo movido horizontalmente tenía la suficiente altura para sobrepasar los contenedores adyacentes a este en la ruta de su travesía.

Mientras que existen diferentes métodos para limitar este riesgo en las operaciones, tales como el uso de programas computadorizados, procedimientos para prevenir que personal y/o vehículos estén cerca de los puntos ciegos o de peligro y la planificación de las estibas, entre otros... nada de esto es completamente efectivo o práctico en todas las situaciones. Sin embargo, en todos los casos, el operador del equipo puede tomar las debidas precauciones al levantar, bajar, trasladar y pasar contenedores por encima de otros, realizando movimientos seguros, controlados, calculados, a una velocidad moderada; todo esto sin obviar los demás controles que deben existir.

Los operadores de equipos, los trabajadores, supervisores y gerentes que por la naturaleza de su trabajo se ven obligados a estar cerca de los puntos de peligro, como en las fotos arriba, siempre deben estar alerta y ejercer su sano juicio, guardando una distancia prudente de al menos un contenedor de largo, de frente o de espaldas al peligro (este es el paso potencial del contenedor...).

¡Hay vidas que salvar! Vamos todos a hacer nuestra parte para protegernos, proteger a nuestros compañeros y a nuestra familia!

Trabajando Juntos Por El Beneficio De Todos

Las circulares de la ILA-USMX OSH están creadas para reflejar la mejor información y guías posibles, y son productos de la búsqueda diligente y el conocimiento más actualizado en la materia. Consecuentemente, mientras que la información contenida en esta comunicación es tomada como precisa, debido a diversos factores, la ILA-USMX no expresa, directa o indirectamente, garantía alguna respecto a la confiabilidad de las partes contenidas.